

HIFLEX Koerier 35

Nieuwsbrief van HIFLEX Automatiseringstechniek B.V. uitgave nr

September 2011

Veel nieuws op de Hiflex stand Elektrotechniek 2011

Bezoek ons op de vakbeurs Elektrotechniek die wordt gehouden op maandag 3 oktober tot en met vrijdag 7 oktober 2011. U treft ons aan **in hal 8 op locatie A062**. Zoals inmiddels traditie is geworden bij Hiflex trakteren wij onze gasten die vooraf een afspraak met ons maken 's ochtends op koffie en vers slagroomgebak en 's middags op een drankje en een warme snack. Graag tot ziens op onze stand!

Nieuw op onze stand zijn:

- Exor JMobile configuratiesoftware t.b.v. Exor bedienpanelen
- Exor 300 serie / 400 serie bedienpanelen met 5 jaar garantie nu ook met communicatiedriver voor CoDeSys v3
- Hitachi EHV+ PLC met CoDeSys IEC1131 software
- Mitsubishi frequentieregelaars tot en met 630kW waaronder de Floorstanding unit voor instrumentatieruimten en de nieuwe veiligheidsregelaar. (Zie ook artikel in deze koerier.)
- NavioP bedienpanelen voor de scheepvaart
- Invertek HVAC en P2 frequentieregelaars tot en met 160kW
- ads-tec breedbeeld industriële computers
- Seneca nieuwe Remote I/O modules

Tijdens de beurs worden er voortdurend software demonstraties gegeven waaronder voor CoDeSys software versie 3, JMobile/ Exor configuratiesoftware, het Reliance-4 Scada pakket en Elutions/Wizcon Scada.

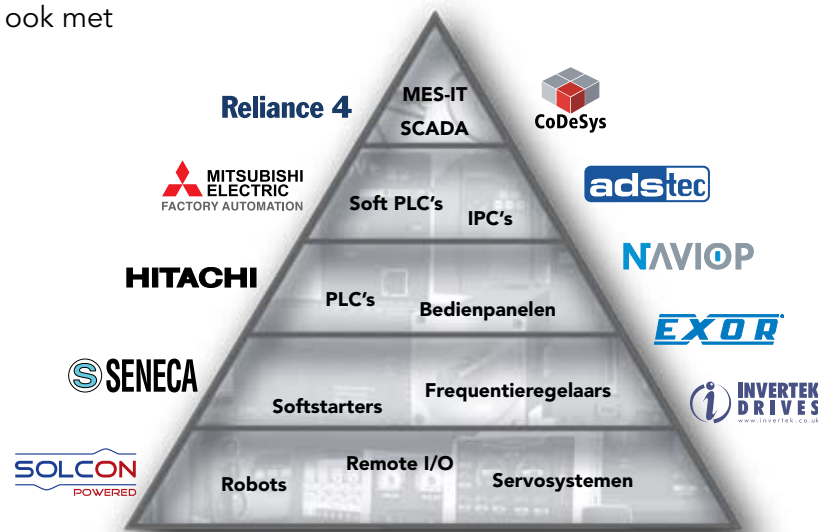
Ook dit jaar zullen wij weer een aantal beursaanbiedingen voorbereiden.

Kent u ons nog niet, maakt u dan gebruik van de gelegenheid om u in korte tijd te laten informeren over de complete mogelijkheden die Hiflex u biedt op het gebied van de levering van een compleet programma componenten op het gebied van de industriële automatisering van leveranciers met Wereldnaam.

Hiflex onderscheidt zich door uitstekende support en service.

IN DIT NUMMER:

- Veel nieuws op de Hiflex stand
- MES-IT interface van Mitsubsihi
- Mitsubishi veiligheidsregelaars
- Optidrive HVAC en P2 regelaars
- ads-tec maakt belofte waar
- Nieuwe wederverkopers Meester Besturingstechniek en Van Dooren Elektromotoren
- Solcon Softstarter RVS-DXM
- De nieuwste documentatie en software versies
- Trainingen en workshops



Gratis toegang via www.hiflex.nl

Wenst u onze stand te bezoeken dan kunt u zich gratis registreren op de Hiflex site door op de groene banner zoals hieronder is afgebeeld te klikken.



MES-IT interface

Krachtige module uit de Mitsubishi Q-serie besturingen opent gateway naar de wereld van de IT



Wat is MES?

MES staat voor Manufacturing Execution Systems. Het is een informatie-systeem dat de procesaansturing optimaliseert en hierdoor kosten bespaart. Het informatie-systeem maakt gebruik van de uit het proces verzamelde gegevens. Op managementniveau wordt hierdoor inzicht verkregen in:

- De gebruikte hoeveelheid grondstoffen
- De voortgang van de processen
- De opgetreden storingen
- De slijtage aan de producerende installatie
- De effectiviteit van de producerende installatie
- Wanneer precies wat geproduceerd is (Track and Trace)

Doordat men beschikt over deze gegevens kunnen er optimale plannings worden gemaakt voor:

- De bestellingen van grondstoffen
- De start van nieuwe processen met juiste hoeveelheid aanwezige grondstoffen
- De onderhoudswerkzaamheden en bestelling van reserve onderdelen
- De logistieke handelingen rond het eindproduct
- De inzet van personeel.

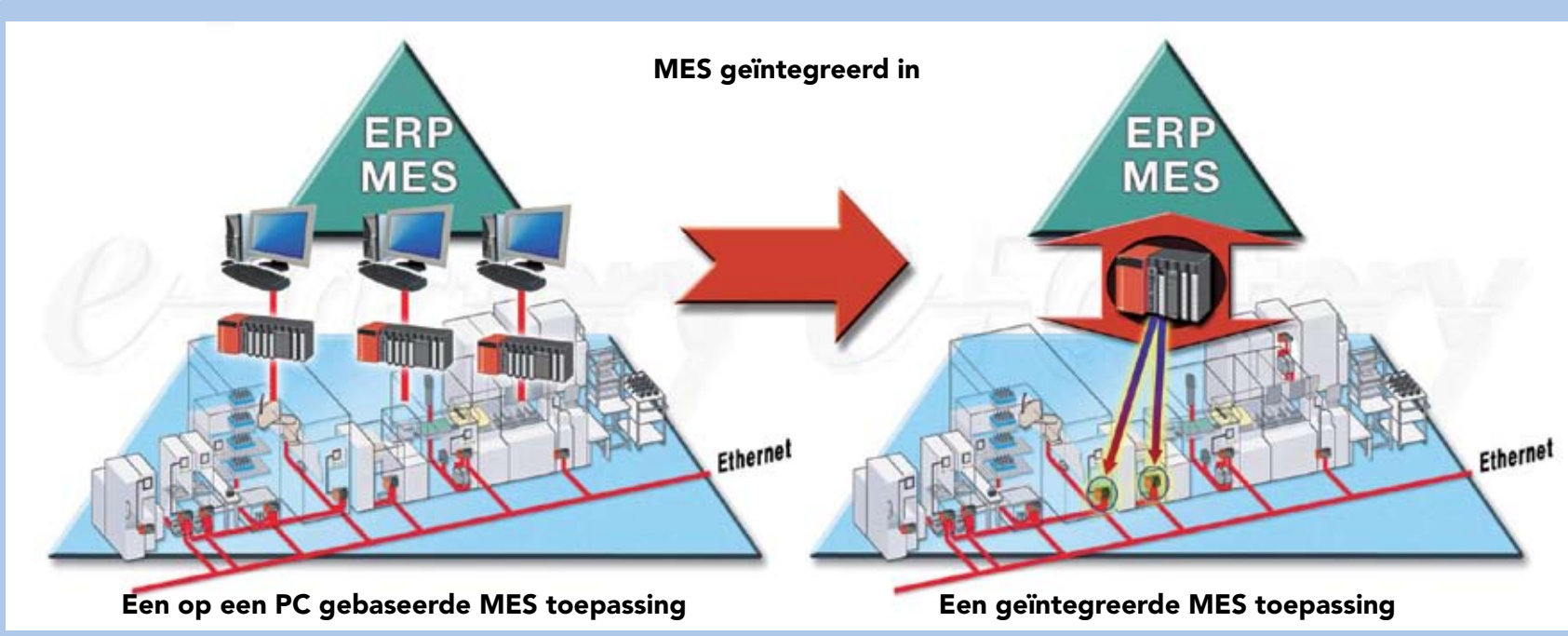
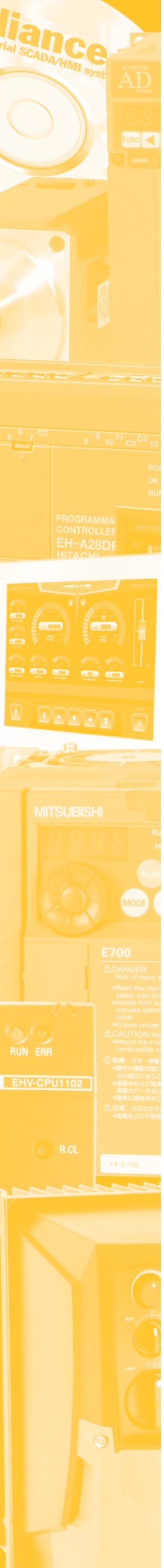
Daarnaast is een optimale kwaliteitsbewaking mogelijk en kunnen producties waar fouten in zijn opgetreden worden herkend en de benodigde maatregelen worden genomen. Vaak worden deelprocessen afzonderlijk via een PLC systeem aangestuurd en wordt er middels een Scada pakket draaiend op een PC inzicht in het proces verkregen. Soms worden de PC's aan elkaar gekoppeld.

Vervolg op pagina 2



Graag is HIFLEX u van dienst bij de keuze van een product of een advies in het gebruik. Onze medewerkers beheersen de aandrijf-techniek en besturingstechniek als geen ander!

De HIFLEX medewerkers staan voor u klaar onder het motto: LET US SIMPLY BE SUPPORTIVE!



Vervolg van pagina 1

Indien men de MES-IT interface inzet vermijdt men kwetsbare PC's op de productievloer.

- De belangrijkste voordelen hiervan zijn:
- Voorkoming van PC hardware fouten
 - Voorkoming van virussen in het productie monitoringsproces
 - Verhoging van de bedrijfszekerheid

Kan de inzet van MES-IT voor u van toepassing zijn?

- In dien u één van de volgende vragen met "Ja" beantwoordt zou de inzet van de MES-iT controller voor u nuttig kunnen zijn.
- Heeft u behoefte aan een real time track en trace van productiedata?
 - Wenst u de productiviteit en de doorlooptijd van het productie proces te verbeteren?
 - Merkt u een toegenomen vraag aan meer klantspecifieke opdrachten? (Productvariaties)
 - Merkt u een toegenomen behoefte aan meer opgeslagen gegevens rondom het productie proces?
 - Zou u wel MES-IT willen inzetten maar verwacht u een hoge complexiteit en hoge kosten?

Dan is het de moeite waard om kennis te nemen van de "out of de box" benadering met de MES-IT C-controller module van Mitsubishi Electric.

Met deze module verbindt u de middels een PLC verzamelde gegevens met de onderstaande databases en functionaliteit:

- Oracle®/SAP
- Microsoft® SQL
- MySQL, RAIMA
- DB2, DB2/400, Sybase
- SQL: insert, batch insert, update, select, select with delete, select with update, stored procedure and count rows delete

Compatibele operating systemen voor de server zijn UNIX, LINUX en WINDOWS. Compatibele communicatie software en protocollen zijn: Http, E-mail, TCP, IBM WebSphere MQ, MQTT, JBOSS, iTAC

De MES-IT interface module werkt dus met alle gangbare operating systemen en er is geen speciale software op de server voor nodig. Middels de bij de module meegeleverde configuratiesoftware wordt snel de Ethernet verbinding ingesteld tussen de met elkaar verbonden PLC systemen en de data base. Ook gegevens uit andere fabricaten PLC kunnen door de MES-IT controller worden verwerkt. Beschikt u dus op de productievloer over een variëteit aan besturingen dan kunt u toch de gegevens centraliseren en verwerken.

Wenst u meer informatie over de MES-IT interface module vraagt u dan naar de brochures MES-IT of neemt u contact op met ons projectbureau Industriële Automatisering. Wenst u meteen meer te weten over de mogelijkheden dan kunt u ook een afspraak maken voor een demonstratie.

Hiflex biedt tenslotte meer dan alleen de componenten.....

ads-tec blijkt belofte waar te maken: Levering binnen 2-3 weken!

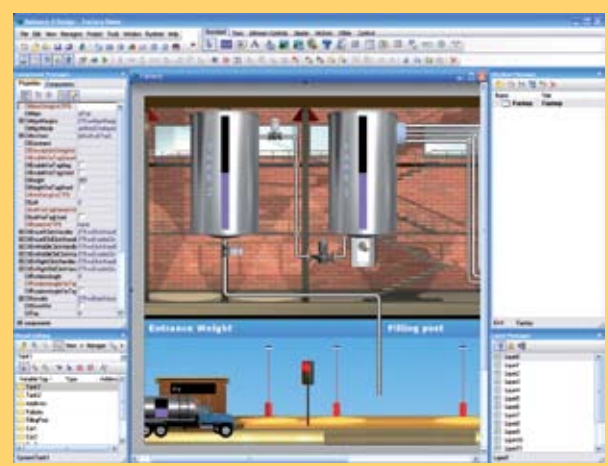
Bij de start van de vertegenwoordiging belofte ads-tec ons levertijden van 2 á 3 weken. Na enige maanden van samenwerking en de eerste leveringen blijkt ads-tec de belofte waar te kunnen maken. Na bestelling worden de IPC's binnen 3 weken door Hiflex ontvangen. Om nog snellere leveringen mogelijk te maken heeft Hiflex een aantal modellen op voorraad genomen zodat sommige types nu ook binnen enkele dagen leverbaar zijn.

Vooral de breedbeeld uitvoering en degrootst mogelijke servicevriendelijkheid van de producten spreekt de gebruikers van de ads-tec IPC's aan. Regelmatig bieden wij interessante combinatie aanbiedingen op ads-tec IPC's en onze SCADA pakketten.

ads-tec IPC's en Reliance Scada software een krachtige combinatie.

De ads-tec IPC's lenen zich bij uitstek voor Scada toepassingen op de fabrieksvloer. ads-tec levert echte IPC's en niet een in een industriële behuizing verpakte normale PC. Samen met Reliance 4 Scada vormt zich een krachtige en betrouwbare combinatie.

Tijdens de beursweek: Bij aankoop van een ads-tec IPC ontvangt u **20% extra** korting op een Reliance ontwikkel en runtime omgeving. (Design, Control en View licenties)



Reliance 4

NIEUW van Solcon

Digitale softstarter serie RVS-DXM met ingebouwde bypass schakeling

Door de toepassing van de laatste stand van de digitale techniek en gebruikmakend van microprocessor technologie biedt de serie RVS-DXM van Solcon nu uitgebreide Soft Start en Soft Stop karakteristieken. Voor vrijwel iedere toepassing is nu de optimale karakteristiek in te stellen.

Door een uitgebreid pakket aan motorbeveiligingsfuncties is een langdurige betrouwbaarheid van de installatie gegarandeerd. De ingebouwde bypass schakeling verzekert u van uitstekende prestaties en voorkomt onnodig energieverbruik.

De RVS-DXM Digitale Soft Starter is beschikbaar in de grootte van 210 tot en met 1100A en met aansluitspanningen van 230, 380-440, 500 en 600V. Bij 380V bedraagt het vermogensbereik van deze serie 4 tot en met 550kW.

De belangrijkste eigenschappen zijn:

- Klein inbouw oppervlak
- Geavanceerde unieke frequentie autotracking 45-65Hz
- Gebruikersvriendelijke draairichtingsbesturingsfunctie
- Line of Inside Delta verbinding
- 2 programmeerbare discrete, optisch geïsoleerde ingangen
- 2 programmeerbare relais uitgangen
- IP54 Remote uitlezing (optisch)

Motor en softstarter bewaking en beveiliging op:

- Te veel starts en te lange starttijd
- Shear-pin (blokkeerbeveiliging)
- Elektronische overbelasting volgens IEC en NEMA
- Te lage stroom
- Fase verlies en volgorde
- Te lage, te hoge en geen spanning
- Verlies van de belasting en verkeerde aansluiting
- Kortgesloten thyristoren
- Te hoge temperatuur van de softstarter
- Externe fout

De softstarter is standaard uitgevoerd met RS 485 Modbus communicatie. Profibus, Devicenet en andere veldbus-aansluitingen zijn optioneel mogelijk. Om de installatie flexibel te maken is de netaansluiting aan de bovenzijde en aan de onderzijde van van de softstarter mogelijk. De motoraansluiting is aan de onderzijde uitgevoerd. Wenst u meer informatie of documentatie over de softstarters neemt u dan contact op met de afdeling verkoop softstarters.



NIEUW van Mitsubishi Electric:

Krachtige, compacte frequentieregelaar met veiligheid standaard ingebouwd

Mitsubishi Electric stelt de volgende generatie compacte frequentieregelaars voor, die het concept van geïntegreerde veiligheid naar een hoger niveau tilt. De opvolger van de populaire FR-E700-EC frequentieregelaar is de nieuwe FR-E700SC-EC. Deze regelaar is even krachtig en veelzijdig, maar de veiligheid is verhoogd door o.a. het geïntegreerde Safe Torque Off (STO) en nieuwe veilige aansluitklemmen.



Safe Torque Off (STO) beschermt tegen onverwachte herstarts van de motor conform ISO 13849-1 categorie 3/PLd en EN62061/IEC61508 SIL2. Het STO voorkomt dat de frequentieregelaar na een stop automatisch opnieuw start om het personeel en de machines te beschermen. Het schakelt de spanning naar de motor uit zonder de voeding van de frequentieregelaar te onderbreken. Hierdoor zijn gevaarlijke bewegingen uitgesloten en de productie na een stop kan snel worden hervat.

Ook reduceert het installatie kosten en ruimte doordat dure isolerende magneetschakelaars niet nodig zijn.

De verbeterde veiligheid gaat verder doordat de schroefklemmen vervangen zijn door geavanceerde veerdruk-klemmen in het uitneembare aansluitblok. Naast een snellere bedrading biedt het ook meer bescherming voor de gebruiker.

De FR-E700SC kan werken in vectorbesturingsmodus, sensorloze vectorbesturingsmodus, V/f-modus of OEC-modus (Optimum Excitation Control) en is daardoor uiterst flexibel en voor zeer uiteenlopende toepassingen inzetbaar. Leverbaar in twee vermogensbereiken en daarmee geschikt voor motoren van 0,1-2,2 kW voor een 1-fase net en motoren van 0,4-15 kW voor een 3-fase net. Dankzij Mitsubishi Electric's uitgebreide vectorbesturingsalgoritme kunnen de FR-E700SC frequentieregelaars koppels leveren van 150% bij slechts 1

Hz. Een geavanceerde Auto Tuning-functie maakt dat deze modus ook werkt bij zeer sterk wisselende motorkarakteristieken. Dit houdt in dat het gevraagde vermogen altijd beschikbaar is, ook bij heel lage toerentallen.

Hoewel deze uiterst compacte frequentieregelaar één van de kleinste is in zijn klasse, biedt hij wél het vermogen, de precisie en veelzijdigheid om aan de hoogste eisen te voldoen. De gebruiksvriendelijkheid is uitstekend dankzij een ingebouwde USB-poort, een geïntegreerd One-Touch Digital Dial-bedienspaneel met display en een verbeterd stroomgebruik bij lage snelheden. Op de USB-poort kunt u direct een PC aansluiten om de parameterconfiguratie, de bewaking en het onderhoud snel en gemakkelijk uit te voeren. De Digital Dial geeft u directe toegang tot alle belangrijke parameters sneller dan met conventionele bedientoetsen. Het ingebouwde LED-display maakt het mogelijk om te monitoren en waarden en alarmcodes te bekijken. Om het instellen van de FR-E700SC te vergemakkelijken is het FR-Configurator softwarepakket (kosteloos) verkrijgbaar.

Eén van de geavanceerde functies is de gecontroleerde stop na een stroomuitval, waarbij regeneratieve energie wordt gebruikt om de motor af te remmen, waardoor deze niet ongecontroleerd uitdraait en eventuele machineschade wordt voorkomen.

De frequentieregelaar is eenvoudig te integreren in hedendaagse netwerken van productie-omgevingen. De FR-E700SC is namelijk voorzien van een RS485 aansluiting voor Modbus RTU. Ook heeft Mitsubishi Electric een aantal Plug In-kaarten waarmee u de frequentieregelaar kunt aansluiten op CC-Link, Ethernet, Profibus, DeviceNet en LonWorks.

Over Hiflex en Mitsubishi Electric

Hiflex is sinds enkele jaren importeur van Mitsubishi Electric Factory Automation componenten zoals frequentieregelaars, PLC's, HMI's en servosystemen. Service en ondersteuning staan bij Hiflex hoog in het vaandel. Een ervaren team van experts staat de klant bij met raad en daad. Hiflex selecteert samen met de klant de juiste componenten en kan indien gewenst ook helpen bij inbedrijfname. Het Hiflex opleidingscentrum is volledig ingericht om medewerkers van relaties op te leiden. Bij bestelling van een regelaar kunt u gratis aan één van onze regelaartrainingen deelnemen.

Met de uiterst hoge kwaliteit van Mitsubishi Electric Factory Automation producten en de vertrouwde Hiflex ondersteuning zijn bedrijven gegarandeerd van zorgeloze installaties.

Hiflex combineert 100% kwaliteit met 100% ondersteuning.



Veel nieuws van Invertek op de Hiflex stand

Tijdens de vakbeurs Elektrotechniek introduceert Hiflex de nieuwste series van invertetek de Optidrive HVAC en Optidrive E2. Daarnaast zijn er nog een aantal interessante extra's te melden.

- De Optidrive HVAC serie van 0,75kW tot en met 160kW. Deze regelaar serie is tot en met 11kW uitgevoerd in een IP66 behuizing.

Grotere uitvoeringen worden standaard in IP55 geleverd. Deze serie is bij uitstek geschikt voor ventilatoren en pompen.



De Optidrive P2 serie in het vermogensbereik van 0,37kW tot en met 160kW is gebouwd voor de geavanceerdere toepassing en de aansturing van permanent magneet en standaard inductiemotoren. Met een startkoppel van 200% zijn de regelaars zeer geschikt voor toepassingen waar een hoog startkoppel en piekbelastingen voorkomen.

Met de unieke Bluetooth 2e generatie Optistick kunt u op eenvoudige wijze de parameters naar meerdere regelaars sturen. Daarnaast maakt de Optistick een draadloze verbinding mogelijk



tussen uw PC of PDA. Vanaf 11kW worden de regelaars standaard geleverd in IP55 hetgeen uniek is voor een dergelijk type regelaar. De regelaar kan gebruikmakend van "plug-in modules" worden uitgebreid met extra I/O en een encoderaansluiting. Standaard biedt de P2 serie veel veldbus mogelijkheden.



- De Optitool configuratie, monitor en PLC software.

Om de inbedrijfstelling nog eenvoudiger te maken heeft Invertek de Optitool configuratiesoftware ontwikkeld.

In de standaard uitvoering kunt u met de software die is uitgevoerd met slimme applicatie- en inbedrijfstel wizards snel en overzichtelijk de parameters aanpassen en up en downloaden naar de regelaars.

Daarnaast kunt u via de Real Time Scope Functie tijdens bedrijf de actuele waarden monitoren.



PLC ontwikkel functie

Middels een uitbreiding kan aan de software een PLC ontwikkel functie worden toegevoegd.

Met deze krachtige maar vooral ook zeer overzichtelijk werkende software kunt u de voor uw toepassing benodigde PLC functionaliteit middels een samengesteld functieblok diagram naar de regelaar downloaden.

Wenst u meer informatie? Neemt u dan contact op met de verkoopgroep Invertek frequentieregelaars.

**INVERTEK
DRIVES**
www.invertek.co.uk

Exor ontwikkelt JMobile verder door

Nu ook bediening en uitlezing van projecten via Smartphone m.b.v. VNC functionaliteit



Tijdens de vakbeurs Elektrotechniek zullen wij deze nieuwe functionaliteit demonstreren. Proces monitoring, bewaking en bediening op afstand was tot nu toe alleen voorbehouden aan geavanceerde SCADA systemen. JMobile software maakt dit nu ook mogelijk op "eenvoudige" HMI bedienpanelen. Na een ontwikkeling van meerdere jaren biedt Exor de JMobile software in combinatie op de serie 400 breedbeeld bedienpanelen in de grootte van 4,3" tot en met 15".

De belangrijkste eigenschappen van JMobile waren reeds:

- Op afstand monitoren, besturen, beïnvloeden en bewaken van een proces
- Offline simulatie tijdens de ontwikkelingsfase
- Data acquisitie, Alarmanhandeling, Batch aansturing, Meerdere talen, Recepten, Meerdere paswoord niveaus, Scripting, Tag database
- Grote nieuwe en zeer uitgebreide tijdbesparende bibliotheek met meer dan 1000 symbolen en templates t.b.v de projecten
- Dynamische objecten. De locatie en stand van de objecten is beïnvloedbaar door het proces.
- Uitgebreide trend registratie en weergavemogelijkheden
- Toepassingen op een variëteit van platforms van PC tot mobiele stations
- Meer dan 28 platform onafhankelijke communicatie drivers/communicatie protocollen
- Uitvoering van multi media applicaties is mogelijk. Verwerking van video- ingangssignalen op het paneel is eveneens mogelijk.

Een aantal van de laatste uitbreidingen in JMobile zijn: Project Wizard

Bij het beginnen van een nieuw project wordt de programmeur door een project wizard geleid met o.a. een panel setup.

ActiveX client

Mogelijkheid om op afstand mee te kijken met het paneel met Microsoft internet browser.

Klant specifieke keypad(s)

Functionaliteit om keypad(s) aan te passen is toegevoegd.

Audit trial

Deze functionaliteit kan dienen als logboek mechanisme voor het waarborgen van een kwaliteitssysteem. Afhankelijk van de instellingen wordt bijgehouden: wie wanneer in- en uitlogt, welke alarmen wanneer zijn bevestigd, welke tags wanneer zijn geschreven.

Opslaan van gegevens naar het USB geheugen

Mogelijkheid om de inhoud op te slaan op het aangesloten USB geheugen van recepten, event lijst, audit trial, etc.

Uitbreiding van de bibliotheek met communicatie drivers

Toegevoegd zijn: Simatic MPI, Simatic PPI, NMEA, SAIA ethernet, AB DH485, CANopen HMI, Profibus DP, GE Fanuc SRTP en CoDeSysV3!

Uitlezing en bediening van project via Smartphone en VNC functionaliteit.

Dit is één van de laatste ontwikkelingen in JMobile en zal voor het eerst door ons tijdens de vakbeurs Elektrotechniek worden gedemonstreerd. Wat positief opvalt is de snelle pagina opbouw op de Smartphone en de korte reactietijd tussen de bediening op het paneel en de reactie op de Smartphone en vice-versa.

Nieuw: Tweedaagse JMobile training

Hiflex heeft een tweedaagse JMobile training. Tijdens deze training wordt naast de basisfunctionaliteiten ook ingegaan op geavanceerdere mogelijkheden zoals: scripting, versturen van email, paneel op afstand over nemen, recepten, etc. Op onze website (www.hiflex.nl) staat een overzicht van de geplande trainingsdagen.

Wenst u meer informatie over de JMobile software neemt u dan contact op met de verkoopgroep EXOR HMI



Bediening en uitlezing van een proces op afstand

Wederverkoper/Systemeintegrator in beeld

Het wederverkoper/systemeintegrator netwerk is de laatste maanden uitgebreid met twee nieuwe partners:

Op 1 juni van dit jaar opende Meester Besturingstechniek haar deuren in het Noord-Hollandse Andijk.

Rob Meester, directeur en eigenaar van dit bedrijf, heeft meer dan 20 jaar ervaring op het gebied van de besturings-techniek en paneelbouw en leidde bij zijn vorige werkgever een groot aantal projecten van formaat.

Sinds de start van Hiflex meer dan 10 jaar geleden bestaat er een nauwe samenwerking tussen Rob Meester en Hiflex. Met veel vertrouwen heeft Rob dan ook het leveringsprogramma van Hiflex centraal gesteld bij de realisatie van de nieuwe projecten. Ook bij Meester Besturingstechniek staat een hechte langdurige klantrelatie centraal. Hiflex is dan ook blij dit bedrijf aan de lijst van systeeminTEGRATOREN/wederverkopers te mogen toevoegen.

De expertise van Meester Besturingstechniek bestaat vooral uit:

- PLC software engineering
- HMI software engineering
- Scada software engineering
- EPLAN engineering en revisie
- Paneelbouw.

Meester Besturingstechniek is een juiste partner als het gaat om ontwerpen en bouwen van regelkasten, besturingskasten, bedieningspanelen, en lessenaars voor allerlei toepassingen. Ontwerp, levering en productie gaan in nauw overleg met de klant. Alle kasten en panelen worden uitvoerig getest voordat deze worden uitgeleverd. Ook het ombouwen en wijzigen op locatie kunnen zij voor u verzorgen alsmede het uitwisselen van (defecte) componenten. Alle kasten en panelen worden opgebouwd uit hoogwaardige componenten van bekende merken. Meester Besturingstechniek onderscheidt zich door een grote product- en applicatiekennis en denkt samen met u mee om tot een juiste oplossing te komen.



Men levert dan ook uit het leveringsprogramma van Hiflex ook los: PLC's, HMI's, IPC's, Scadapakketten, Frequentieregelaars, Softstarters en Voedingen.

Meester Besturingstechniek heeft een diepgaande kennis op het gebied van:

- Machine automatisering
- Tuinbouw installaties
- Koel- en klimaat installaties
- Individuele maatwerk projecten
- Seriematige bouw
- Service & Onderhoud
- Preventieve onderhoudsprogramma's

Voor meer informatie:

Meester Besturingstechniek
Langeweer 9, 1619 DR, ANDIJK
Tel: 06 - 57 33 49 54

Email: info@meester-besturingstechniek.nl
Internet: www.meester-besturingstechniek.nl



De nieuwste HIFLEX wederverkoper voor frequentieregelaars en softstarters

Van Dooren Elektromotoren is al ruim 20 jaar specialist op het gebied van elektromotoren en generatoren, aandrijvingen en reductoren, motorbesturing en -bewaking. Men heeft een hoge expertise op het gebied van meet- en regeltechnieken en veel ervaring met pompsystemen en ventilatoren voor droging, overdruk/onderdruk/afzuigingstechnieken. Ook voor hef- en hijstechniek en speciale processen deinst men niet terug. Men richt zich vooral op de regio Brabant en omstreken.

Men denkt gericht met de afnemers mee om tot een optimale oplossing te komen waarbij energiebesparing, ergonomie en veiligheid centraal staan. Hierbij schuwt men de laatste stand van de techniek niet. Van Dooren Elektromotoren heeft ondanks de lastige economische situatie in de afgelopen jaren een sterke groei doorgemaakt. Net als bij Hiflex staat klanttevredenheid bij van Dooren Elektromotoren hoog in het vaandel. Het onderhouden, reviseren en bedrijfszeker maken van elektromotoren en alles wat hieraan verwant is, is een dagelijkse bezigheid waarvoor de klanten gegarandeerd 24 uur per dag het hele jaar door bij Van Dooren terecht kunnen.

Door de toegenomen vraag om elektromotoren in snelheid te kunnen regelen, omdat dit vaak veel energie bespaart, zocht men de samenwerking met een leverancier van frequentieregelaars met een behoorlijke voorraad en kennis op het gebied van de aandrijf- en besturingstechniek.

Enige projecten die onlangs gerealiseerd zijn, waarbij gebruik zijn gemaakt van Invertek frequentie regelaars:

- Groepsgewijze aansturing koelventilatoren



- Drinkwater-drukverhogingssysteem met een Break-unit geheel RVS met 50kW aan continue-bestuurde pompsets;
- Voor een chemie-industrieel een handgebouwde afvalwater-grondtank in hoogwaardig PVDF met eigen digitale niveaubesturing en transportpompen inclusief mechanische filtering van het vervuilde water.

Van Dooren Elektromotoren is verheugd over de gestarte intensieve samenwerking met Hiflex.

En wij zijn blij in Brabant een enthousiaste en kundige wederverkoper aan onze partnerlijst te mogen toevoegen.

Voor meer informatie:

Van Dooren Elektromotoren
Kraaivenstraat 21-08
5048AB TILBURG
Tel: 013-5718518

E-mail: info@vandoorenelektromotoren.nl
Internet: www.vandoorenelektromotoren.nl



Hitachi maakt EHV+ PLC serie nog krachtiger en veelzijdiger

Hitachi is één van de weinige leveranciers van PLC systemen die CoDeSys versie 3 al toepast. Versie 3 biedt uitgebreide netwerk en bibliotheek functies. Binnenkort zal de EHV+ CPU van Hitachi worden uitgevoerd met CoDeSys Ver.3.4 SP4. Hierin zijn een aantal behoorlijke uitbreidingen gerealiseerd.

Eind 2011 introduceert Hitachi een EtherCAT slave module type EH-IOCA. De Ethernet-IP module wordt verwacht in de tweede helft van 2012. Wenst u meer informatie neemt u dan contact op met de verkoopgroep PLC's.



Trainingen van juni t/m december 2011

Hitachi PLC

	Aantal Dagen	Max aantal Deelnemers	Prijs per Deelnemer	Datum
Actwin-H basis	1 dag	10	€ 245,-	17 november
Actwin-H applicatie	1 dag	10	€ 245,-	op aanvraag

EXOR-UniOP HMI

	Aantal Dagen	Max aantal Deelnemers	Prijs per Deelnemer	Datum
Exor basis	1 dag	10	€ 245,-	18 oktober
Exor basis	1 dag	10	€ 245,-	1 december
Exor applicatie	1 dag	10	€ 245,-	op aanvraag

Themadag "JMobile, procesbeïnvloeding op afstand"

Aantal Dagen	Prijs per Deelnemer	Datum
1/2 dag	GRATIS	13 oktober



Frequentieregelaars

	Aantal Dagen	Max aantal Deelnemers	Prijs per Deelnemer	Datum
Invertek basis	1 dag	8	GRATIS*	21 sept
Invertek basis	1 dag	8	GRATIS*	17 november

	Aantal Dagen	Max aantal Deelnemers	Prijs per Deelnemer	Datum
Mitsubishi basis	1 dag	8	GRATIS*	11 oktober
Mitsubishi basis	1 dag	8	GRATIS*	14 december

* Eenmaal één persoon per klant bij aanschaf van een Invertek of Mitsubishi frequentieregelaar

SCADA

	Aantal Dagen	Max aantal Deelnemers	Prijs per Deelnemer	Datum
Reliance basis	2 dagen	5	€ 650,-	20 + 21 okt.
Reliance applicatie	2 dagen	5	€ 650,-	op aanvraag
Wizcon applicatie	2 dagen	5	€ 650,-	op aanvraag

Overige Trainingen

	Aantal Dagen	Max aantal Deelnemers	Prijs per Deelnemer	Datum
Bedrijfs/maattraining PLC, HMI	op aanvraag		op aanvraag	op aanvraag
CoDeSys V3 basistraining	2 dagen	10	€ 650,-	13 + 14 september

Trainingen op maat kunnen op aanvraag worden verzorgd. Voor uitgebreide trainingsinformatie en inschrijving kunt u contact opnemen met Charlotte Pichel of de afdeling verkoop.

Hiflex biedt meer dan alleen de componenten!

Flexibiliteit en klantvriendelijkheid staan bij ons hoog in het vaandel. Exor, Hitachi, Mitsubishi Electric, INVERTEK, MSC, Geovap/Reliance, producenten van toonaangevende componenten en software voor flexibele productieautomatisering, zijn van leverancierszijde onze belangrijkste steunpilaren. Daarnaast vertegenwoordigt Hiflex: Elutions/Wizcon Scada software, Solcon softstarters, Deutronic voedingssystemen en CoDesys Soft -PLC's. Een behoorlijk aantal van onze medewerkers zijn mede-eigenaar van Hiflex. Hierdoor wordt u de zekerheid van continuïteit en motivatie van onze medewerkers geboden waarin u het volgende herkent:

- slagvaardige advisering en ondersteuning
- service en nazorg
- hoge mate van betrokkenheid
- hoog kennisniveau
- plezierige samenwerking

De HIFLEX medewerkers staan voor u klaar onder het motto:
LET US SIMPLY BE SUPPORTIVE!

De nieuwste documentatie en de laatste software versies:

Nieuwe documentatie en prijslijsten zijn beschikbaar van:

- EXOR eTOP 300 en 400 bedienpanelen
- Mitsubishi Automation book (compleet I.A. product-overzicht)
- Mitsubishi veiligheid frequentieregelaars
- Mitsubishi MES-IT
- SeneCa remote I/O
- Hitachi EHV+ CoDeSys PLC
- Invertek HVAC en P2 regelaars
- Solcon Softstarters RVS-DXM
- ads-tec IPC's
- CoDeSys softplc's

De laatste software versies zijn:

- Actwin voor Hitachi PLC's: H-serie 3.70E
- EHV-CoDeSys 3.4.1.0.
- Designer 6.10.00 service pack
- AHF-PO2 (Hitachi servo programmeersoftware) versie 6.4.1.
- HPOSSET (t.b.v. EH-POS en EH-POS4) versie 3.01
- Hitachi Profibus DP configurator Sycon DP 2.901
- Hitachi PLC OPC server 1.4.0.3.
- Invertek Optistore V3.10 REV.1E
- Mitsubishi FR Configurator 4.40.

Aan bestaande gebruikers worden updates van bovengenoemde softwarepakketten gratis verstrekt. U kunt hiervoor gebruik maken van onderstaande antwoordfax.

- Control Maestro 2010 op aanvraag update CM-11-0-1041-16
- Reliance Scada versie 4.2.0 update 1 op aanvraag
- Mitsubishi GX IEC Dev. 7.04 op aanvraag
- Mitsubishi GX Dev. 8.98 (FX:8.91) op aanvraag
- Alpha programmering 2.60 op aanvraag
- JMobile suite v 1.55
- Mitsubishi GX Works 1.55

Voor de allerlaatste versies zie: www.hiflexonline.nl

Antwoordfax

EXOR HMI breedbeeld serie eTOP300 en 400 serie

JMobile software t.b.v. Exor bedienpanelen

Mitsubishi FR veiligheidsfrequentieregelaars

Mitsubishi Automation Book

Mitsubishi MES-IT

Invertek Stock catalogus leveringsoverzicht

Invertek HVAC en P2 frequentieregelaars

Solcon RVS-DXM softstarters

ads-tec IPC's

Reliance Scada software

SeneCa CoDeSys PLC en Remote I/O

Hiflex trainingsoverzicht

Hiflex programma overzichtsmappen

T.a.v.

Faxnummer

Betreft

Naam

Firma

Adres

Postcode

Plaats

Wilt u mij uitgebreide informatie sturen over

Wilt u mij de complete prijslijsten sturen van

Ik wens een product demonstratie van

T.a.v.

Faxnummer

Betreft

Naam

Firma

Adres

Postcode

Plaats

Mw Charlotte Pichel
0180 - 44 23 55
Nieuwsbrief



Wolweverstraat 22
2984 CD Ridderkerk
Postbus 4070
2980 GB Ridderkerk

Telefoon : 0180 - 46 60 04
Telefax : 0180 - 44 23 55
Service : 0180 - 44 23 40
Internet : www.hiflex.nl
E-mail : info@hiflex.nl