

Nieuwe besturing met Reliance scada-software verhoogt productiviteit

“Wat een puinhoop!”, klonk het begin oktober 2007 bij Van Vliet Contrans in Wieringen. Bij dit grote afvalverwerkende bedrijf is dat normaal gesproken op te vatten als een uiting van bijvoorbeeld tevredenheid, of zelfs trots. Zo niet in dit geval, want ze stonden bij de nog rokende resten van de uitgebrande besturing van één van hun puinbrekers. Maar bij Van Vliet weet men van aanpakken: zeven weken later draaide de installatie weer volop. Nog productiever dan voorheen, zelfs...

André Mahler (Van Vliet Contrans), Jelle Duim (Duim techniek) en Hans van der Hoort (Hiflex Automatiseringstechniek) waren betrokken bij dit sterke werk.

760 KW

Op de Zuid-Hollandse wegen kom je ze regelmatig tegen: de rode containers en vrachtwagens van Van Vliet Contrans. Maar vergis je niet. Ze verhuren niet alleen containers in de meest uiteenlopende vormen en maten. Van Vliet Contrans biedt een breed pakket aan service en deskundigheid als het gaat om afvalinzameling, -verwerking en recycling. Zowel voor particulieren, als voor bedrijven, gemeentes en de provincie. Het bedrijf bestaat al meer dan 60 jaar en is mede door overnames in de laatste 20 jaar sterk gegroeid. De belangrijkste hoofdsoorten afval die Van Vliet tegenwoordig inzamelt en verwerkt zijn afkomstig uit de tuinbouw, maar ook van het slopen en bouwen van gebouwen en infrastructuur, van een diversiteit aan bedrijven en tenslotte van hoveniers. Van Vliet beschikt onder andere

Een deel van de omvangrijke puinbreekinstallatie; dit komt dus niet in het schone puingranulaat.



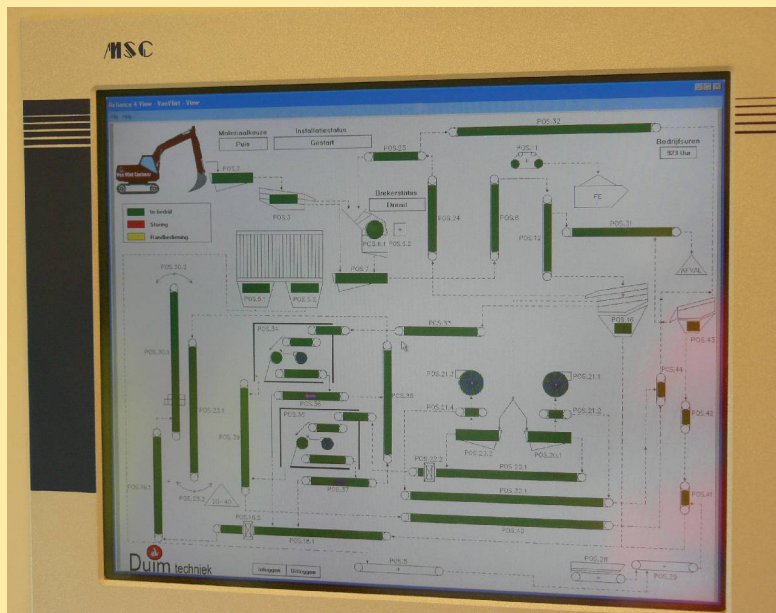
over twee grote puinbreekinstallaties voor het recyclen van stenen bouwafval. Eén daarvan staat op hun hoofdvestiging in Wieringen. Deze installaties verwerken per uur gemiddeld 500 ton puin, oftewel circa 15 vrachtwagens vol. Er kunnen brokken puin met een diameter van 1000 mm. (één meter, dus) in deze puinbrekers. Van Vliet maakt daar gecertificeerd schoon puingranulaat van met een diameter tot 40 mm. Volgens de regelgeving mag schoon puin, het woord zegt het al, niet verontreinigd zijn. Schoon puin komt namelijk weer terug in het milieu en de samenleving. Bijvoorbeeld als onderlaag bij wegenbouw, als (tijdelijke) bouwweg of als terreinverharding. De puinbreker van Van Vliet in Wieringen heeft een vermogen van 760 KW en 55 motorgroepen.

Reliance

André Mahler: “Door de brand misten we dus van het ene op het andere moment ruim de helft van onze puinbreekcapaciteit. Zoiets kan natuurlijk niet te lang duren. Er lagen nog resten van de besturing te smeulen, toen ik daarom al met Jelle Duim van Duim techniek belde, met de vraag hoe snel zij ons ‘uit de brand’ konden helpen en wat dat zou gaan kosten. We werkten al samen met Duim techniek, vanwege hun specialisme op het gebied van automatiserings- en besturingssystemen in de recyclingbranche. En omdat ik me al aan het oriënteren was op de keuze van een bedrijfsbreed toepasbaar scada-pakket, kon ik naar Jelle meteen de wens toevoegen dat we graag een visualisering wilde hebben met twee 19 inch schermen. Het was me namelijk al duidelijk dat we veel baat zouden hebben bij uitgebreide visualisatie van de bestuurde processen. Ook het automatisch resetten van de motorschakelingen wilde ik meteen doorvoeren, zodat de operator niet meer naar de schakelkast hoeft om dat handmatig te doen.” Jelle Duim: “Na een razendsnel onderzoek, was ons aanbod dat we de puinbreker weer in zes weken aan het draaien konden hebben. Door onze kennis in de recyclingbranche waren we tegelijk aan het engineeren, componenten aan het bestellen, en aan het bouwen. Zelfs nog ruim vóór het formele akkoord op onze offerte.” Hans van der Hoort: “Ook Hiflex en Duim werken al langer samen. Tot dan toe alleen op het gebied van HMI. Naar aanleiding van de informatie die we over deze situatie bij Van Vliet ontvingen, attendeerden we Duim op Reliance, het scada-pakket dat wij al enkele jaren in Nederland vertegenwoordigen.”

ECCO van MSC

Jelle Duim: “Hoewel we aanvankelijk zeer sceptisch waren om een voor ons nieuw pakket in zes weken te implementeren, hadden we geen andere keus omdat de HMI-schermen tot 17 inch gaan en Van Vliet nadrukkelijk 19 inch schermen wenste. Bovendien werd al snel duidelijk dat Reliance voor Van Vliet een uitkomst kon zijn. Het is in vergelijking met andere scada-pakketten en in verhouding tot de geboden functionaliteit ronduit voordelig. Het biedt meteen een complete omgeving, zodat er geen kosten bijkomen als later



Het 19 inch-scherm dat de complete installatie weergeeft.

blijkt dat je iets wil waarvoor een andere module nodig was geweest. Daarnaast werkt het echt uitzonderlijk gebruiksvriendelijk. En het stelt geen bijzondere systeem-eisen. Omdat het voor ons een nieuw product was, zijn we twee dagen bij Hiflex geweest voor ondersteuning.” Hans van der Hoort: “De hardware voor dit systeem zijn twee ECCO BOX industriële PC’s geworden, met daaraan verbonden twee ECCO Panel 19 inch touchscreens, alles van het Duitse - en ja, héél degelijke - merk MSC Tuttlingen. Het andere scherm is continu de hele installatie te zien, het andere geeft de instellingen, motorstromen en flow’s weer. Voor deze producten is het echt géén probleem als de puinbreker eens extra staat te schudden, als er een uitzonderlijk groot stuk puin in de breker terecht komt...”. Jelle Duim: “Onder-tussen werkten wij in moordend tempo aan het inrichten van een zeecontainer met daarin een zes meter lang besturingspaneel en een operatorcabine met twee lessenaars met daarin de 19 inch schermen en overige bediening. Ook bij Van Vliet zaten ze niet stil. Er werd een staalconstructie gebouwd om de zeecontainer met daarop de operatorcabine te kunnen plaatsen. Vijf weken na de mondelinge opdracht werden de container en de cabine bij Van Vliet op hun plek gehesen. Maandag, week 6, begonnen de monteurs van Duim en van Van Vliet met het aansluiten van de bekabeling. Op donderdag ging om 16.00 uur de ‘auto start’-knop om en werd het eerste puin gebroken.”

Productiviteit: plus 10%

André Mahler: “Met de complimenten aan alle betrokkenen, maar vooral aan het team van Duim techniek, van de jongens van de paneelbouw tot de engineers, die dit project echt als team hebben getrokken in zo’n korte tijd! En met als mooie, belangrijke bijkomstigheid, dat de opstarttijden nu verkort zijn van 15 tot 4 minuten. Ook maakt Reliance een betere continue afstemming mogelijk van de breker op de aanvoerbunker en omgekeerd. Dit alles verhoogt de productie gemiddeld met 10% per uur! Inmiddels ben ik Reliance verder binnen onze organisatie aan het invoeren. Op nog drie procespunten draait het al. Verder breng ik een koppeling tot stand met onze onderdelendatabase, om tot een efficiënter onderdelenbeheer te komen. Ik kan alles vanaf mijn bureau via ons intranet benaderen voor troubleshooting, besturing en onderhoud, straks ook draadloos met laptop en PDA. Tenslotte gaan we natuurlijk ook meer gebruik maken van de managementinformatie die je met Reliance boven water kan krijgen. Terwijl het nu al een rendabele investering is...”



BEDRIJFSINFORMATIE

Hiflex Automatiseringstechniek B.V.

Wolweverstraat 22, 2984 CD Ridderkerk

Tel: 0180-46 60 04 Fax: 0180-44 23 55

E-mail: info@hiflex.nl www.hiflex.nl

Het leveren van systemen en componenten voor industriële automatisering, dat is het specialisme van Hiflex. Op basis van de voor Nederland exclusieve vertegenwoordiging omvat het programma van Hiflex onder meer Hitachi vrij programmeerbare besturingen, Hitachi frequentieregelaars, Hitachi servosystemen, Exor bedienpanelen en industriële PC's, CoDeSys soft PLC's, MSC IPC's en Reliance Scada. Tevens is HIFLEX hoofddistributeur in Nederland van Wizcon Supervisor Scada (voorheen Axeda), Solcon softstarters en Deutronic voedingsystemen.

Als (hi)flexibele leverancier met een compleet leveringsprogramma staat Hiflex voor:

- medewerkers met ruime ervaring
- hoogwaardig advies
- 24-uurs service
- levering uit voorraad
- telefonische ondersteuning
- Nederlandstalige handboeken
- trainingen en workshops
- applicatiesoftware
- landelijk netwerk van deskundige dealers



Duim techniek

Standaardruiter 25, 3905 PT Veenendaal

Tel: 0318-529638

Fax: 0318 520460

E-mail: info@duimtechnik.eu

www.duimtechnik.eu

Dankzij jarenlange ervaring mag installatie-bedrijf Duim techniek zich specialist noemen op het gebied van automatiserings- en besturings-systemen in de recyclingbranche, industriële installatietechniek, stofbestrijdingssystemen en weeg- en doseerinstallaties.